



Industriegebouwen

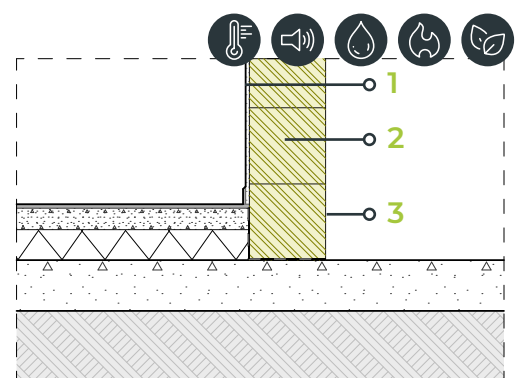
• Binnenmuren

De vereisten voor de inrichting van industriële gebouwen en kantoren zijn doorgaans zeer veeleisend en er moet met een heleboel aandachtspunten rekening worden gehouden.

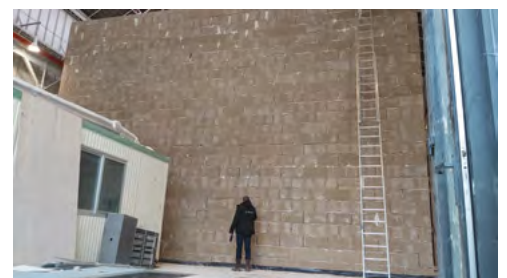
- **Thermisch: moeten de ruimten verwarmd worden?**
- **Akoestisch: een lawaaierige werkplaats of een rustige kantoorruimte?**
- **Brandgedrag: Brandweerstand gedurende 2u of meer**
- **Weerstand: bevestiging van kabelgoten, enz.**

Hennepblokken beantwoorden aan al deze specifieke vereisten en verzekeren zeer hoge thermische prestaties van de scheidingsmuren, bijvoorbeeld tussen kantoorruimtes en niet-verwarmde ruimtes.

De opbouw met de blokken kan zichtbaar blijven of worden geplamuurd of met een pistool worden overschilderd voor een optimale geluidsisolatie.



1. Binnenpleister
2. IsoHemp-blok
3. Schilderwerken



IsoHemp bouwschil	20	25	30	36	cm
Totale dikte*	21	26	31	37	cm
R-waarden muur	2,84	3,54	4,24	5,09	m ² K/W
Brandgedrag*	A2				
Brandweerstand*	120				min
Akoestische verzwakkingsindex**	42	43	44	45	dB
Geluidsabsorptie	0,85				

*Met een bepleistering van 1 cm langs beide zijden.

**Met een bepleistering langs beide zijden.